

Notions de Plain-Chant

Les enfants de chœur s'appliqueront à chanter les offices : le chant est une prière. Dans ce but, ils trouveront ici quelques notions sommaires.

Lecture du latin

Nous prononçons le latin comme on le prononce à Rome.

I. Prononciation romaine

- * E n'est jamais muet, se prononce é : redemisti = rédémisti.
- * U se prononce ou : tuus = touousse ; qui = coui.
- * Eu, au, se prononcent éou, aou : lauda = laouda.
- * J se prononce i : Jesus = iésousse ; jam = iam.
- * S n'a jamais le son de Z.
- * C se prononce tch : coelum = tchéloum.
- * G se prononce dj : agimus = adjimousse.
- * Gn se prononce comme dans agneau : agnus.
- * Se se prononce comme ch : descendit = déchendit.
- * Ch se prononce k : brachio = brakio.
- * Z se prononce dz : zelus = dzélousse.

- * In, em, an, se prononcent inne, emme, anne : inducas = innedoucas ; templo = temmplo ; semper = semmpers ; angelus = anndjélousse.

II. Accent tonique

Accentuer une syllabe ce n'est pas l'allonger, c'est élever la voix sur la syllabe. En français, la syllabe accentuée est la dernière ou l'avant-dernière. Ex. : bonté, église, mère. En latin, c'est différent :

* Mots de deux syllabes. C'est la première qui est accentuée (on l'indique par un accent aigu) : Páter nóster.

* Mots de trois syllabes ou plus. La syllabe accentuée est l'avant-dernière ou celle qui précède : Dóminus, vírtutis, fortitúdinem.

Éléments du chant religieux

I. Écriture des Notes

Les notes sont placées sur et entre quatre lignes, appelées la portée.

II. Appellation des Notes

L'appellation des notes dépend de la clef. Il y a deux clefs :

* la clef de do indique la position du do ;

* la clef de fa indique la position du fa.

III. Forme des Notes

* Notes isolées. On distingue : le punctum carré, le punctum losangé, la virga.

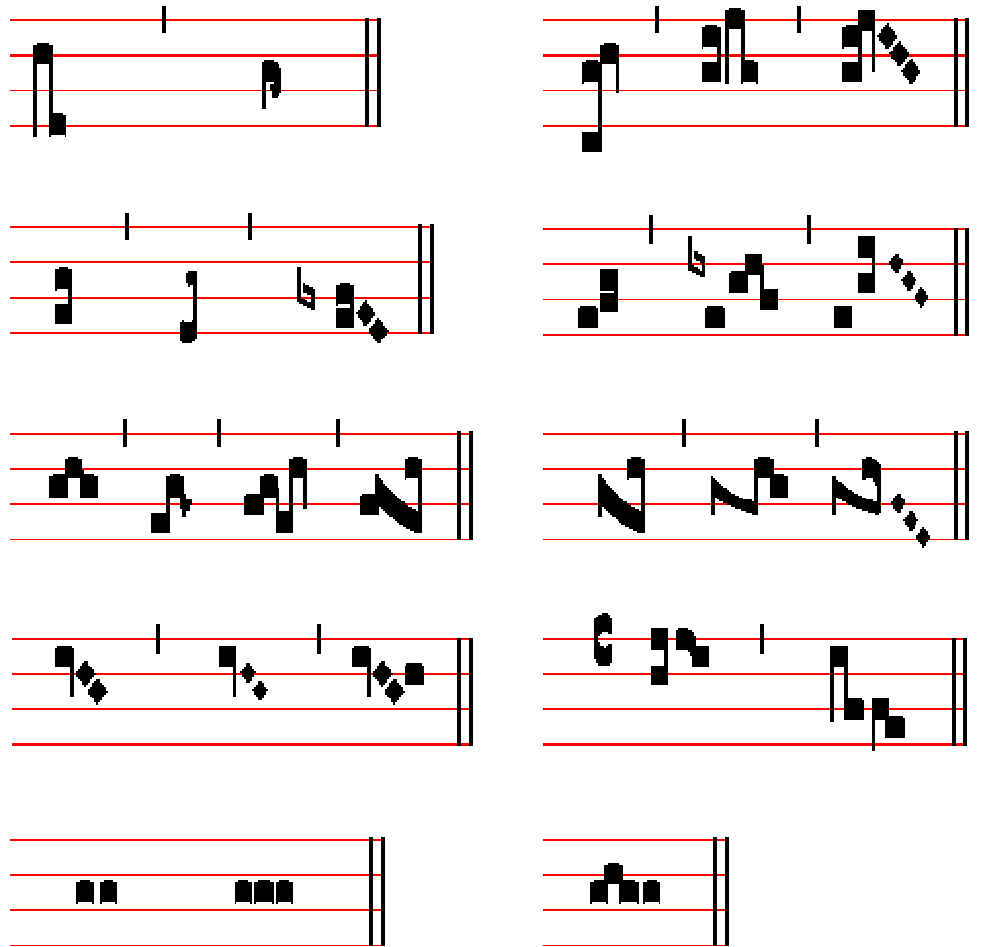
* Notes groupées ou neumes :

Clivis et Scandicus

Podatus et Salicus

Torculus et Porrectus

Climacus et Pressus

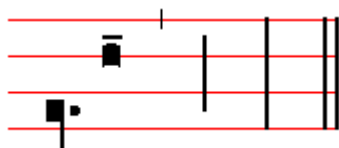


IV. Valeur des Notes - Pausés

En principe, les notes ont la même valeur en durée. Deux ou trois notes accolées indiquent une durée doublée, triplée.

Point à la suite d'une note = durée doublée. Un trait sur une note, un neume, indique un léger allongement.

On respire aux pauses. Elles sont marquées d'un trait vertical plus ou moins long, selon la longueur de la pause à faire. On ne respire pas dans le cours d'un neume. Chanter le neume en unissant les sons, sans coups de gosier.



V. Exécution du Chant

- * Se tenir droit, la tête levée.
- * Ouvrir la bouche convenablement, et ne pas chanter entre les dents.
- * Bien respirer au début, pour chanter d'un trait la phrase musicale, d'une barre à l'autre.
- * Attaquer chaque note avec précision.
- * Crier n'est pas chanter.
- * Pour bien chanter, il faut comprendre ce qu'on chante. Demander la traduction des textes latins à M. le Curé.